

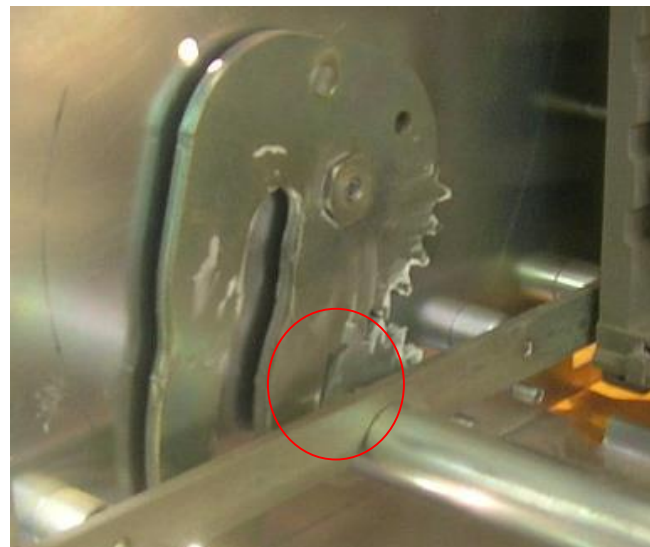
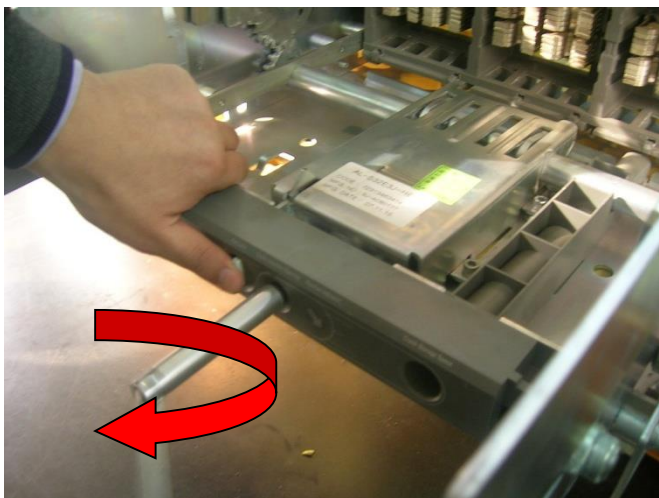
## < Инструкция по замене выкатного механизма >



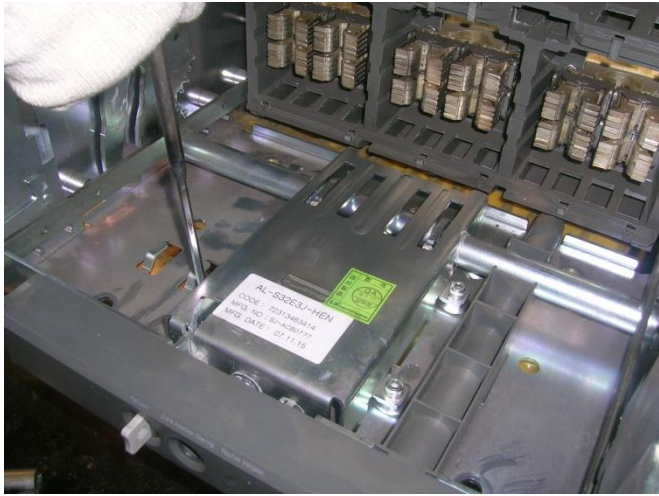
1. Извлеките выключатель из корзины



2. Потяните левую и правую направляющие на себя



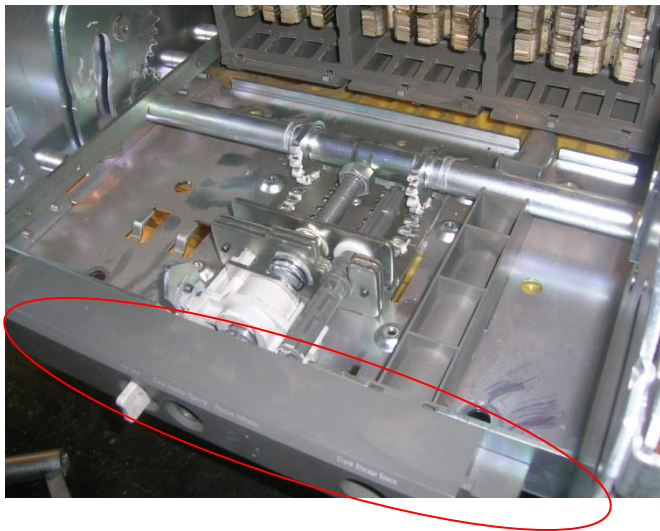
3. Вставьте ручку в отверстие и крутите по часовой стрелке до положения блокировки как показано красным



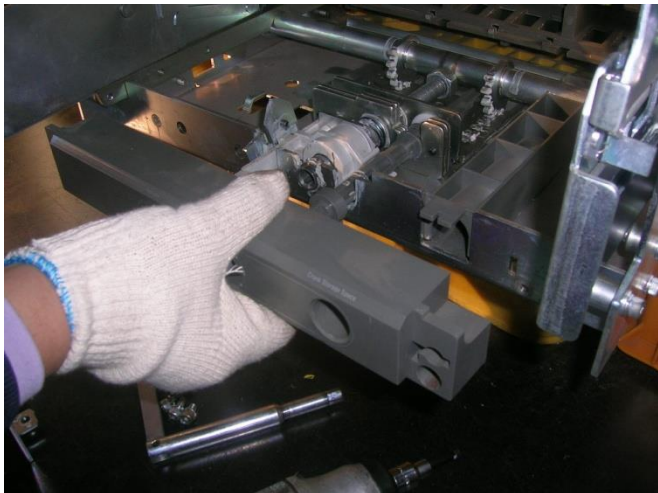
4. Открутите 6 шурупов.



5. Откройте крышку выкатного механизма



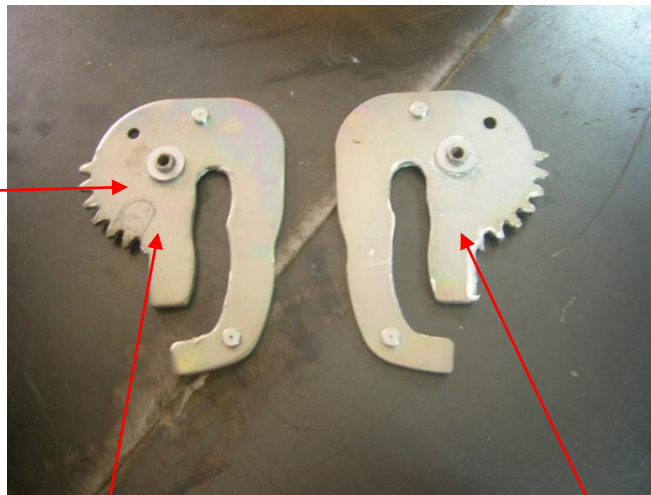
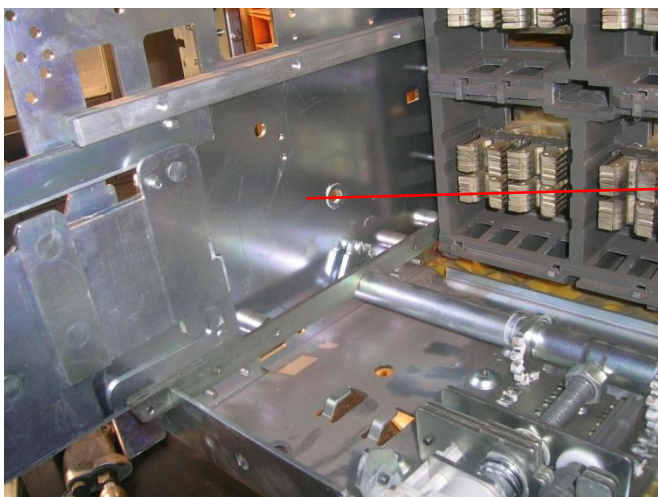
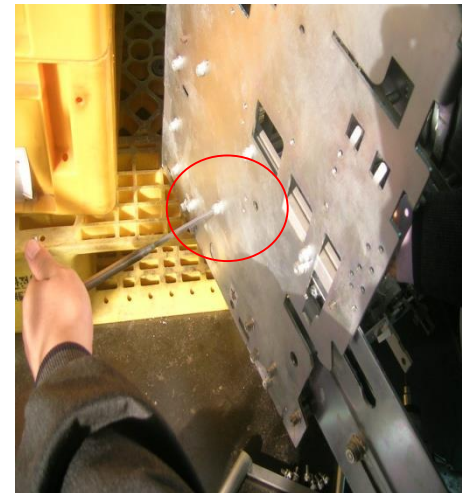
6. Чтобы извлечь нижнюю крышку открутите 2 шурупа как показано на рисунке.



7. Вытащите нижнюю крышку

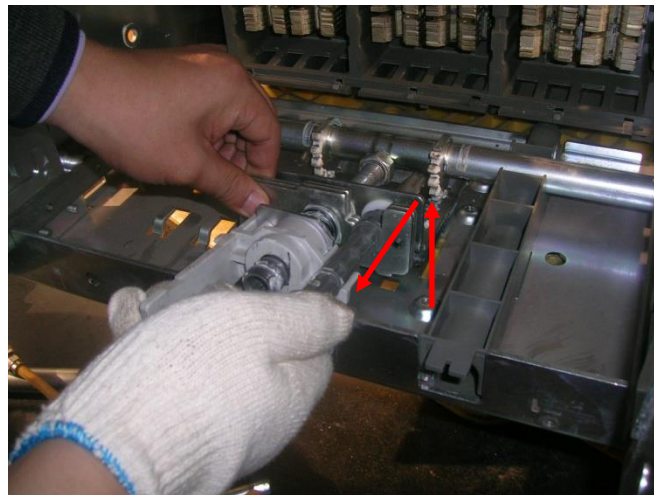
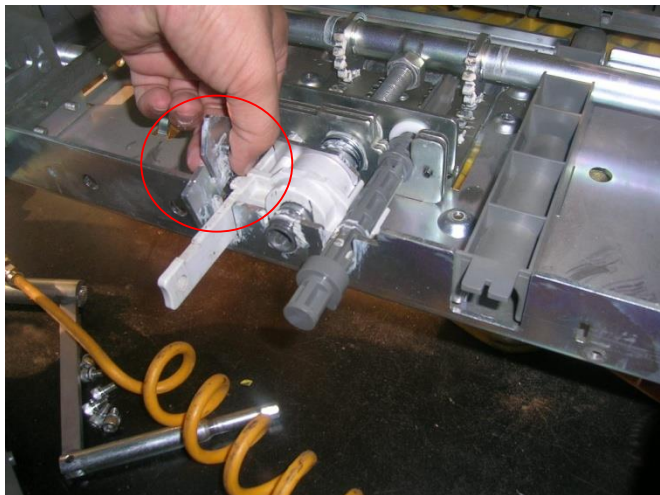


8. Чтобы извлечь боковые держатели слева и справа открутите 2 шурупа



Левый держатель

Правый держатель

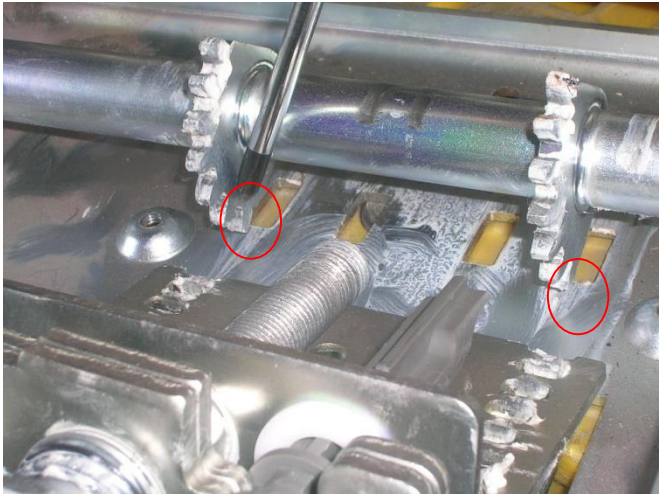
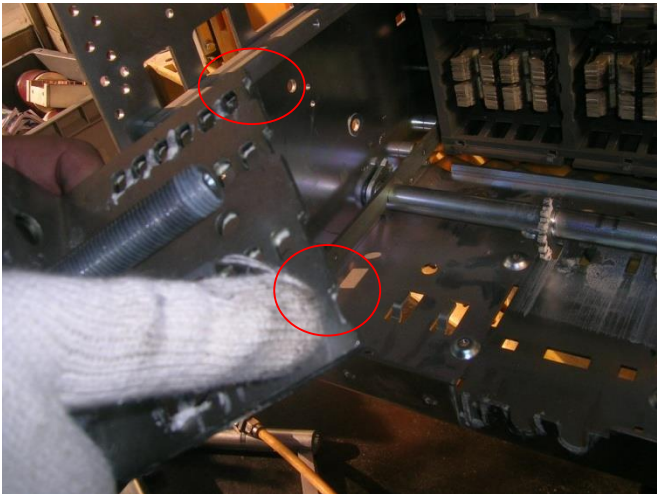


9. Извлеките пластину замка и пружину

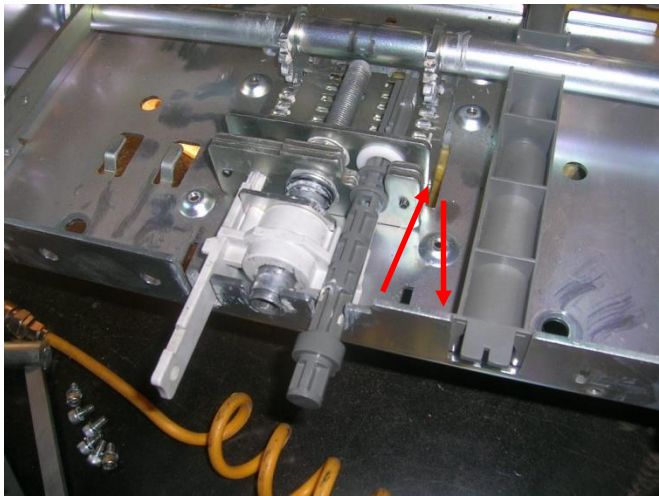
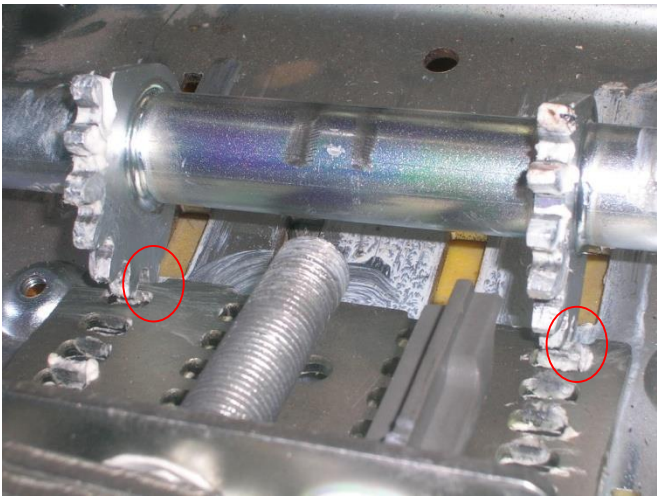
10. Извлеките выкатной механизм

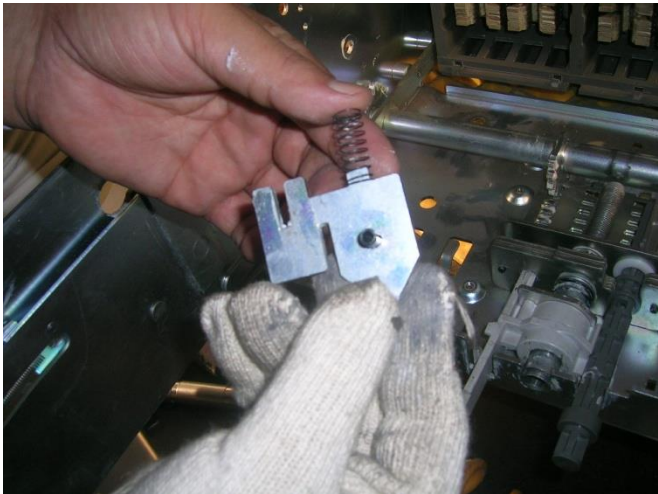


Сейчас вы должны заменить выкатной механизм и боковые элементы которые были отправлены вам курьером

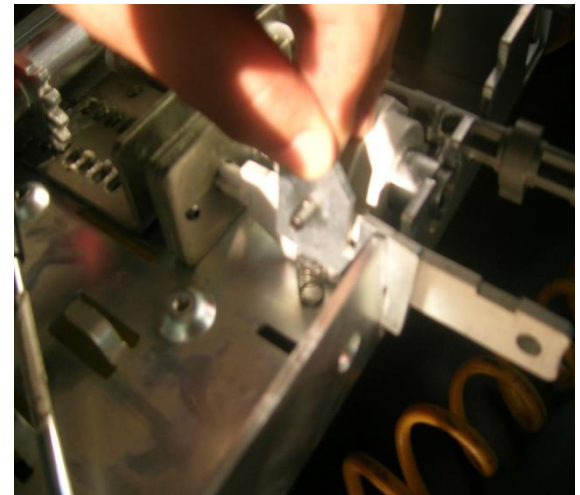
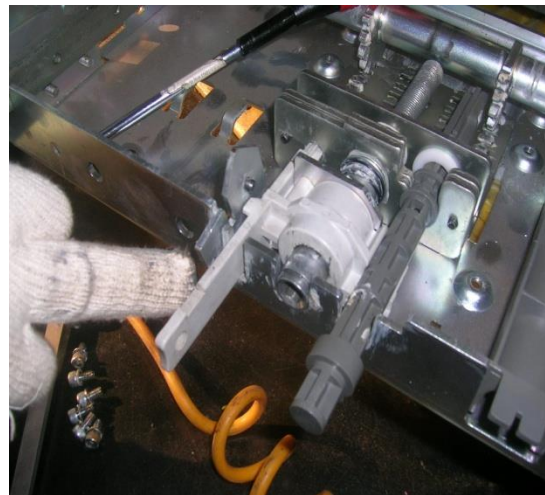
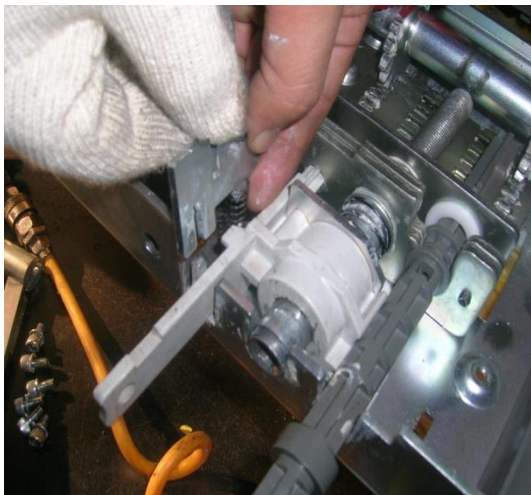


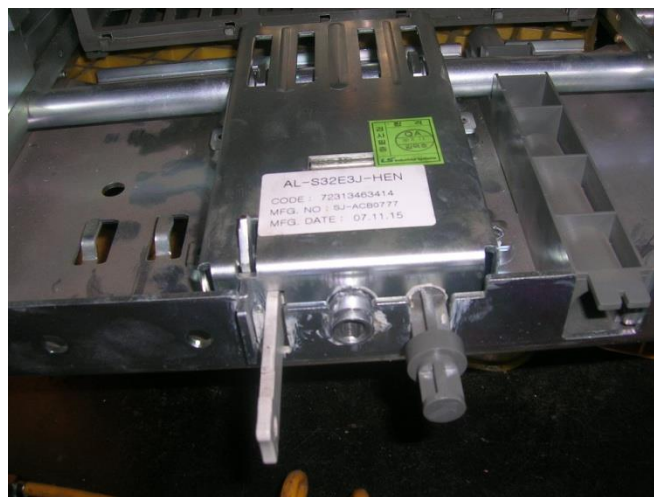
11. Вставьте выкатной механизм, но будьте аккуратны чтобы попасть ровно в красные точки как на рисунке. 1 зубец должен попасть в самый угол



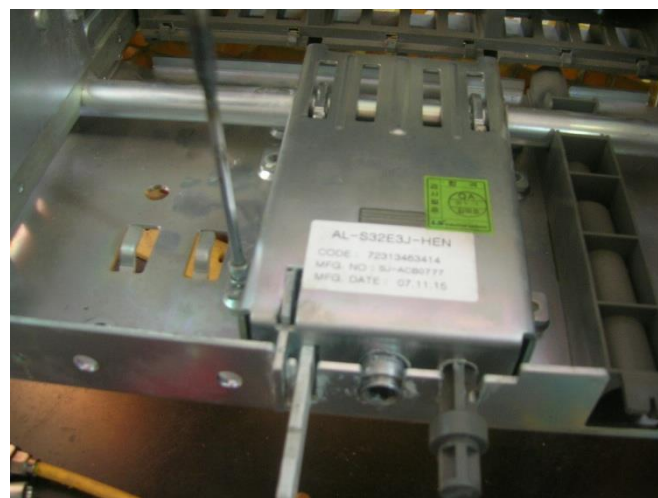
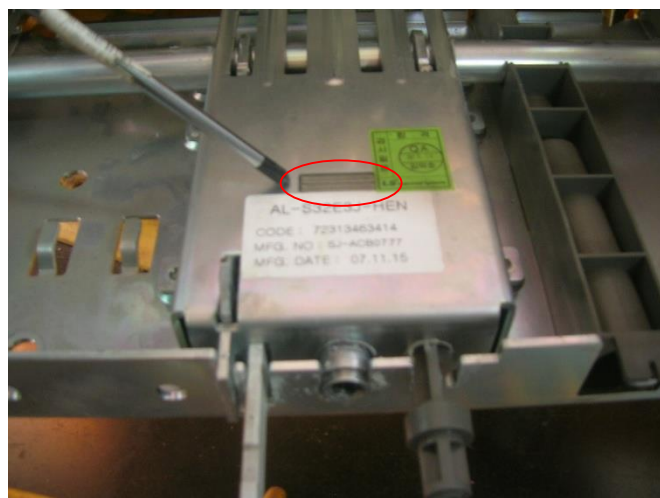


12. Соберите обратно пластину замка и пружину

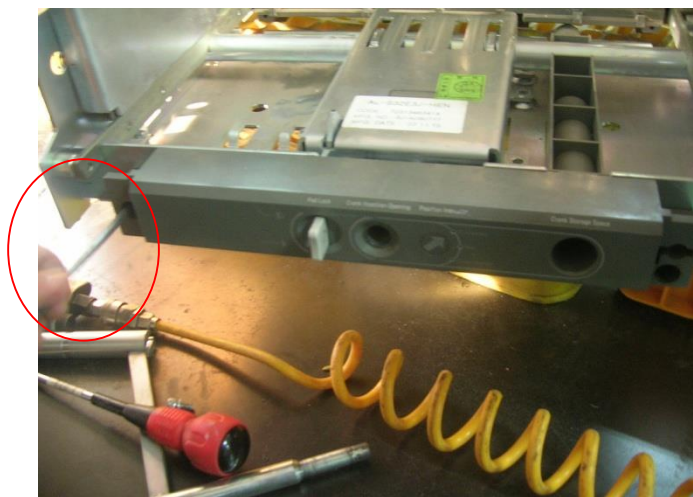




13. Закройте крышку.

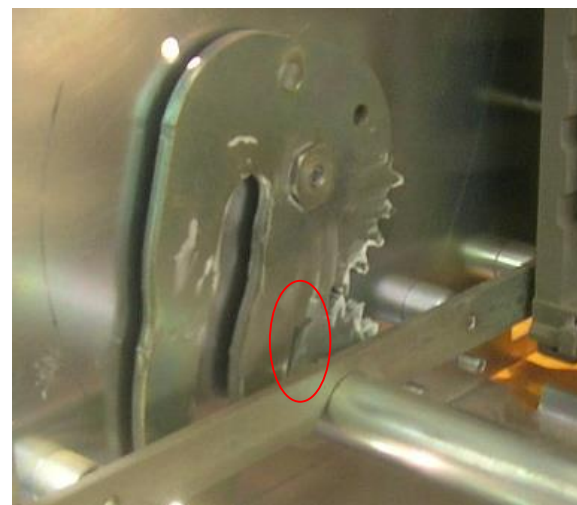
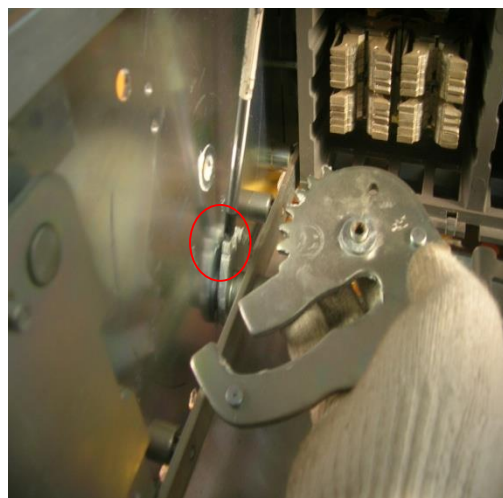
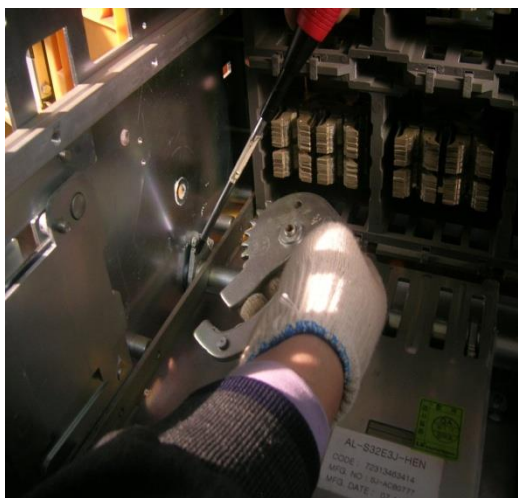


14. Проверьте положение как показано на рисунке и затяните болты.



15. Соберите нижнюю крышку и затяните 2 шурупа.

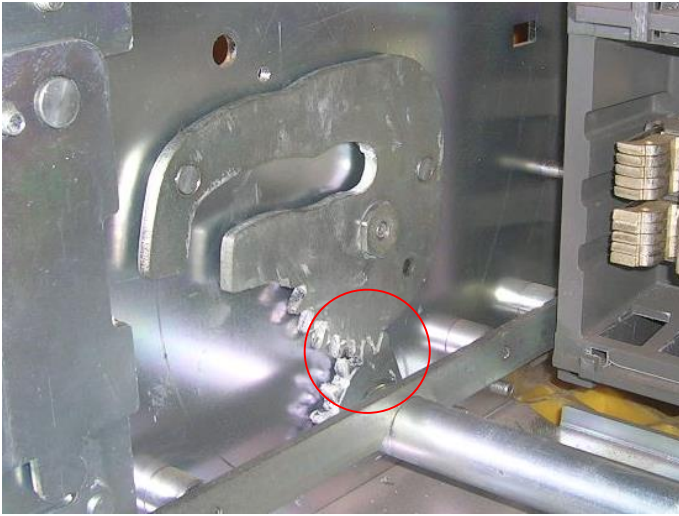
Сейчас собираем боковые держатели



16. Разместите левый держатель точно как показано на рисунке. Правый также







20. Проверьте положение боковых держателей они должны быть расположены в точности как на рисунке.



21. Проверьте плавность хода направляющих рельсов